


STAT!Ref

THE WORLD'S MOST DETAILED 3D MODEL OF HUMAN ANATOMY ONLINE

An@tomy. tv は、3D 技術を駆使し、人体の解剖図や断面図を見ることができる製品です。人体の解剖図を様々な角度から見られるだけでなく、ズーム機能や Layer 機能を使用することにより、見たい部位をより詳細に見ることができます。

主な特徴

- ◇360° あらゆる角度から、人体解剖図を見ることができます
- ◇ズーム機能を利用し、画像を拡大・縮小できます
- ◇見たい部位を細かく選択し、各部位をズームで見ることができます
- ◇各部位の断面図や MRI の画像も見ることができます
- ◇Layer 機能により、階層別に筋肉、臓器、神経、骨などを見ることができます
- ◇各パーツをクリックすると、画面右側にそのパーツについての解説が現れます
- ◇各部位の断面図や MRI の画像も見ることができます
- ◇診断したときの部位の写真や筋肉の動きをビデオで閲覧することができます
- ◇QUIZ & MCQ を利用し、各パーツについての理解を深めることができます



価格

<1ユーザー価格>

- (1)【Complete Human Anatomy(9 modules included)(CHA)】…**¥329,100**
- (2)【Interactive Functional Anatomy(FA)】…**¥74,800**
- (3)【3D Head & Neck w/ Basic Neuranatomy(HaN)】…**¥88,700**
- (4)【CHA + FA】…**¥389,100**
- (5)Anatomy TV, 全タイトルパッケージ (27 Modules)…**¥420,700**

(全て税込み価格 2007年11月現在)

※Annual Maintenance Fee として、**¥20,700**(税込み価格)が別途、必要となります

※為替の変動により、価格が変更になることがあります



<領域一覧>

	CHA	FA	HaN	CHA+FA
足部	✓	×	×	✓
人体全体(骨や筋肉)	×	✓	×	✓
手部と前腕部	✓	×	×	✓
頭部と頸部	✓	×	✓	✓
臀部	✓	×	×	✓
膝部	✓	×	×	✓
骨盤と会陰部	✓	×	×	✓
肩部	✓	×	×	✓
脊椎部	✓	×	×	✓
胸部と腹部	✓	×	×	✓

【日本総代理店】

ユサコ株式会社

<http://www.usaco.co.jp>

●東日本営業所

〒106-0044 東京都港区東麻布 2-17-12

Tel: 03-3505-3256 Fax: 03-3505-6282 E-mail: tokyo-sales@usaco.co.jp

●西日本営業所

〒532-0003 大阪市淀川区宮原 2-14-10 中尾ロイヤルビル

Tel: 06-6393-0303 Fax: 06-6393-0617 E-mail: osaka-sales@usaco.co.jp

解剖図画面



クリックした部位にハイライトがかけられ、画面右側にその部位の解説が現れます。

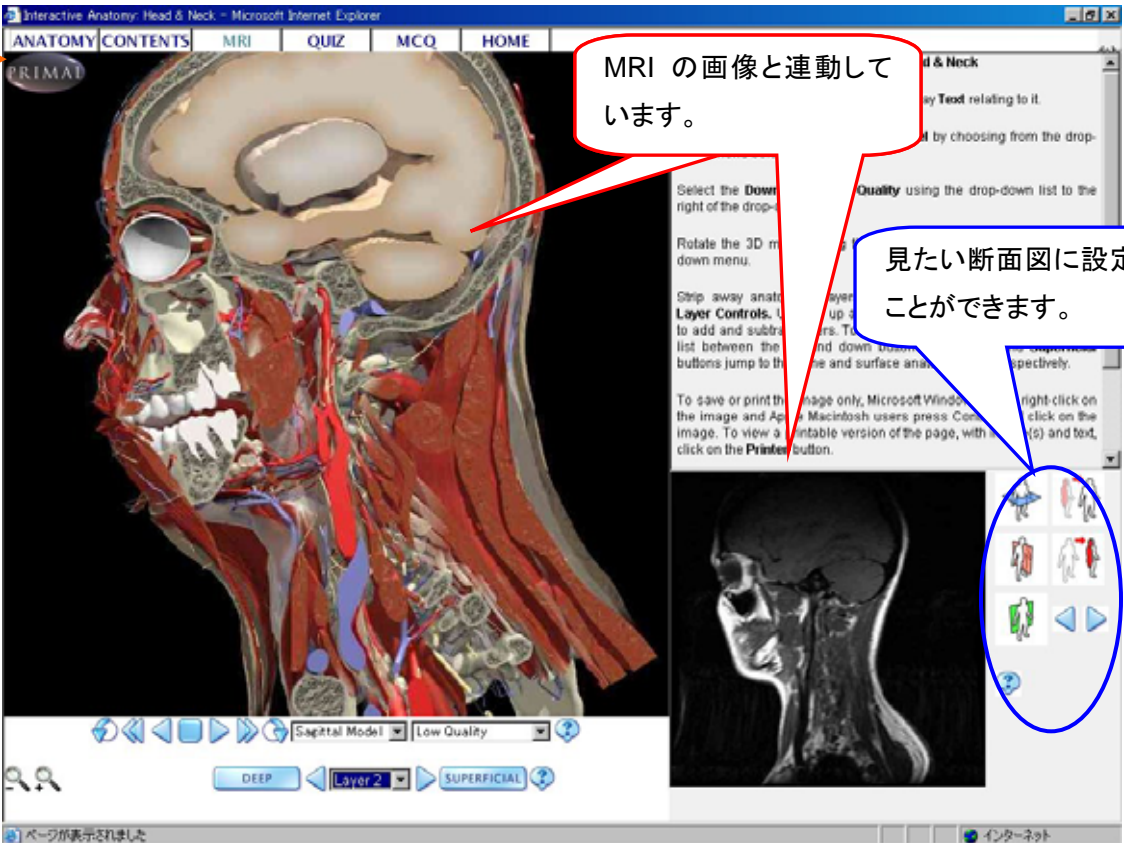
画像を回転させることができます。

見たい部位を選ぶことができます。

画像を拡大・縮小することができます。

階層を指定することができます。

MRI 画面



MRI の画像と連動しています。

見たい断面図に設定することができます。

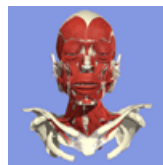
an@tomy.tv のカテゴリー

STATRef!が提供している an@tomy.tv は、3D 技術を駆使し、人体の構造を様々な角度・断面から把握することができる解剖学ツールで、下記の 27 タイトルが用意されております。

◆◆◆基本パッケージ(下記 10 タイトル)◆◆◆



① Interactive Functional Anatomy
体全体の骨や筋肉、靭帯について解剖図を提供。



② Interactive Head & Neck
頭部と頸部の詳細な解剖図を提供。



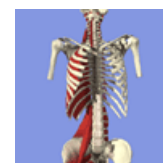
③ Interactive Shoulder
肩部の詳細な解剖図を提供。



④ Interactive Hand
手の詳細な解剖図を提供。



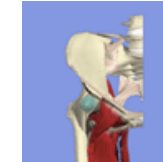
⑤ Interactive Thorax & Abdomen
内臓を含む胸部、腹部について詳細な解剖図を提供。



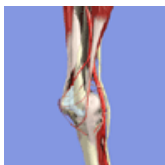
⑥ Interactive Spine
首から胸部、腰に至る脊柱と脊椎について解剖図を提供。



⑦ Interactive Pelvis & Perineum
横隔膜や腎臓などの解剖図に加え、全動脈・神経・静脈の位置を提供。



⑧ Interactive Hip
股関節など臀部の詳細な解剖図を提供。



⑨ Interactive Knee
ひざ関節を中心に詳細な解剖図を提供。



⑩ Interactive Foot
脚部に関わる詳細な解剖図を提供。

【STAT!Ref!から提供されているパッケージプラン】

(1) Complete Human Anatomy: ②、③、④、⑤、⑥、⑦、⑧、⑨、⑩

(2) Interactive Functional Anatomy: ①

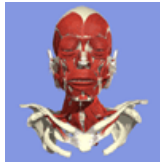
(3) 3D Head & Neck w/ Basic Neuroanatomy: ②

(4) Complete Human Anatomy & Interactive Functional Anatomy: ①、②、③、④、⑤、⑥、⑦、⑧、⑨、⑩

◆◆◆全タイトルパッケージ(下記 27 タイトル)◆◆◆



1. inatomie Fonctionnelle Interactive
2. Interactive Functional Anatomy
3. Interaktive Funktionelle Anatomie



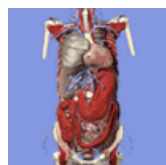
4. 3D Head & Neck with Basic Neuroanatomy
5. Interactive Head & Neck



6. Axilla
7. Interactive Shoulder
8. Interactive Shoulder - Sports Injuries Edition 2.0



9. Interactive Hand
10. Interactive Hand Version 2.0
11. Interactive Hand - Therapy Edition



12. Interactive Thorax & Abdomen



13. Interactive Spine
14. Interactive Spine - Clinical Edition
15. Interactive Spine - Chiropractic Edition



16. Interactive Pelvis & Perineum



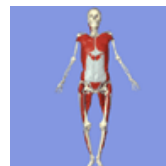
17. Interactive Hip
18. Primary Hip Arthroplasty



19. Interactive Knee - Surgery Edition 2.0
20. Interactive Knee - Version 1.1
21. Primary Knee Arthroplasty
22. Interactive Knee - Sports Injuries Edition 2.0



23. Interactive Foot
24. Podiatric Medicine & Surgery
25. Interactive Foot & Ankle - Sports Injuries Edition 2.0



26. Anatomy Trains



27. Anatomy for Acupuncture

全タイトルパッケージは、基本パッケージよりも、より詳細な画像を提供しております
 部位ごとにスポーツ障害や外科などにフォーカスしたタイトルも提供しております

【日本総代理店】

ユサコ株式会社

<http://www.usaco.co.jp>

●東日本営業所

〒106-0044 東京都港区東麻布 2-17-12

Tel: 03-3505-3256

Fax: 03-3505-6282

E-mail: tokyo-sales@usaco.co.jp

●西日本営業所

〒532-0003 大阪市淀川区宮原 2-14-10 中尾ロイヤルビル

Tel: 06-6393-0303

Fax: 06-6393-0617

E-mail: osaka-sales@usaco.co.jp